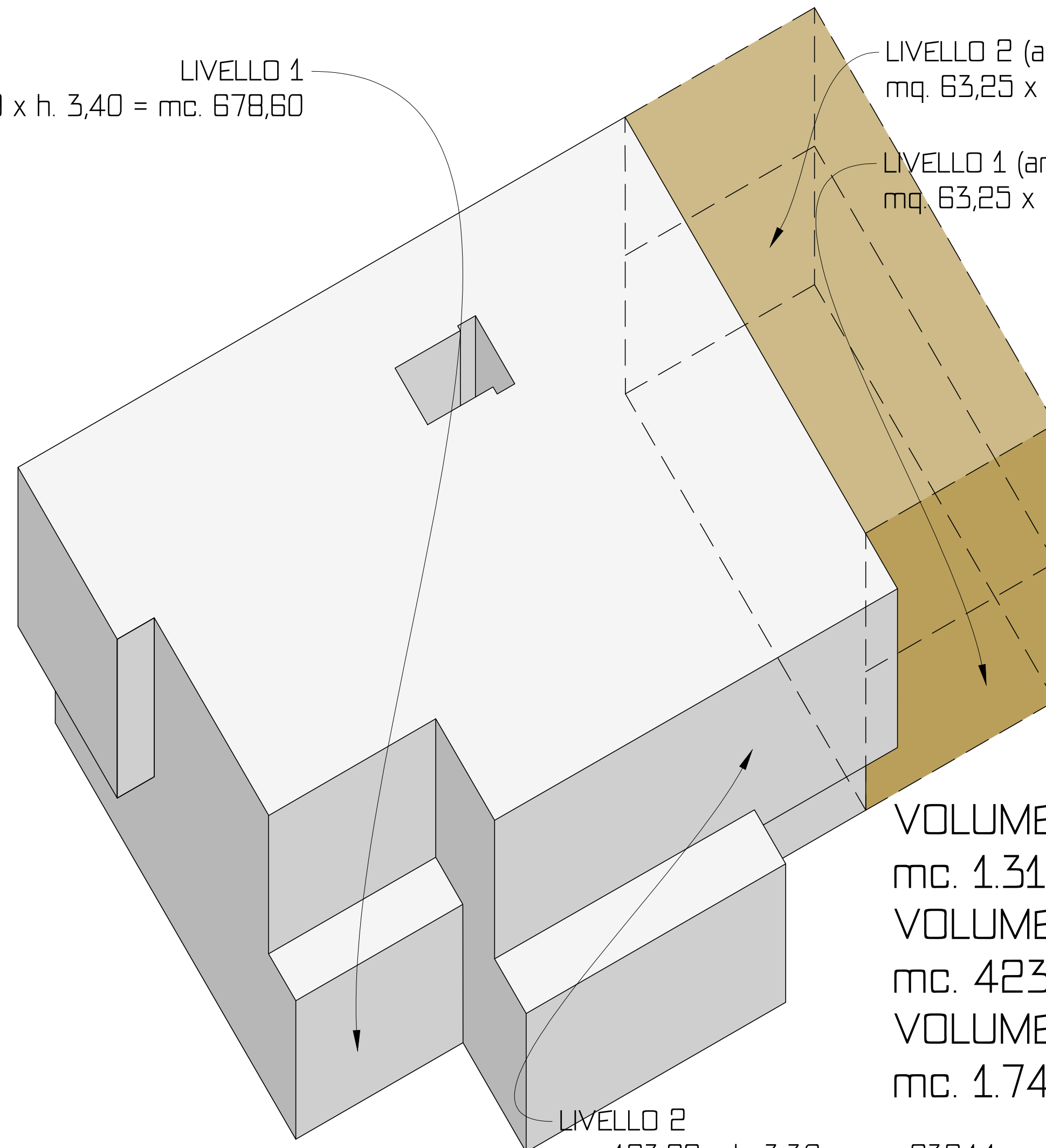


pianta livello 2  
quota + 12.40

LIVELLO 1  
mq. 199,59 x h. 3,40 = mc. 678,60



LIVELLO 2 (ampliamento)  
mq. 63,25 x h. 3,30 = mc. 208,72

LIVELLO 1 (ampliamento)  
mq. 63,25 x h. 3,40 = mc. 215,05

VOLUME TOTALE

mc. 1.317,74

VOLUME AMPLIAMENTO

mc. 423,77

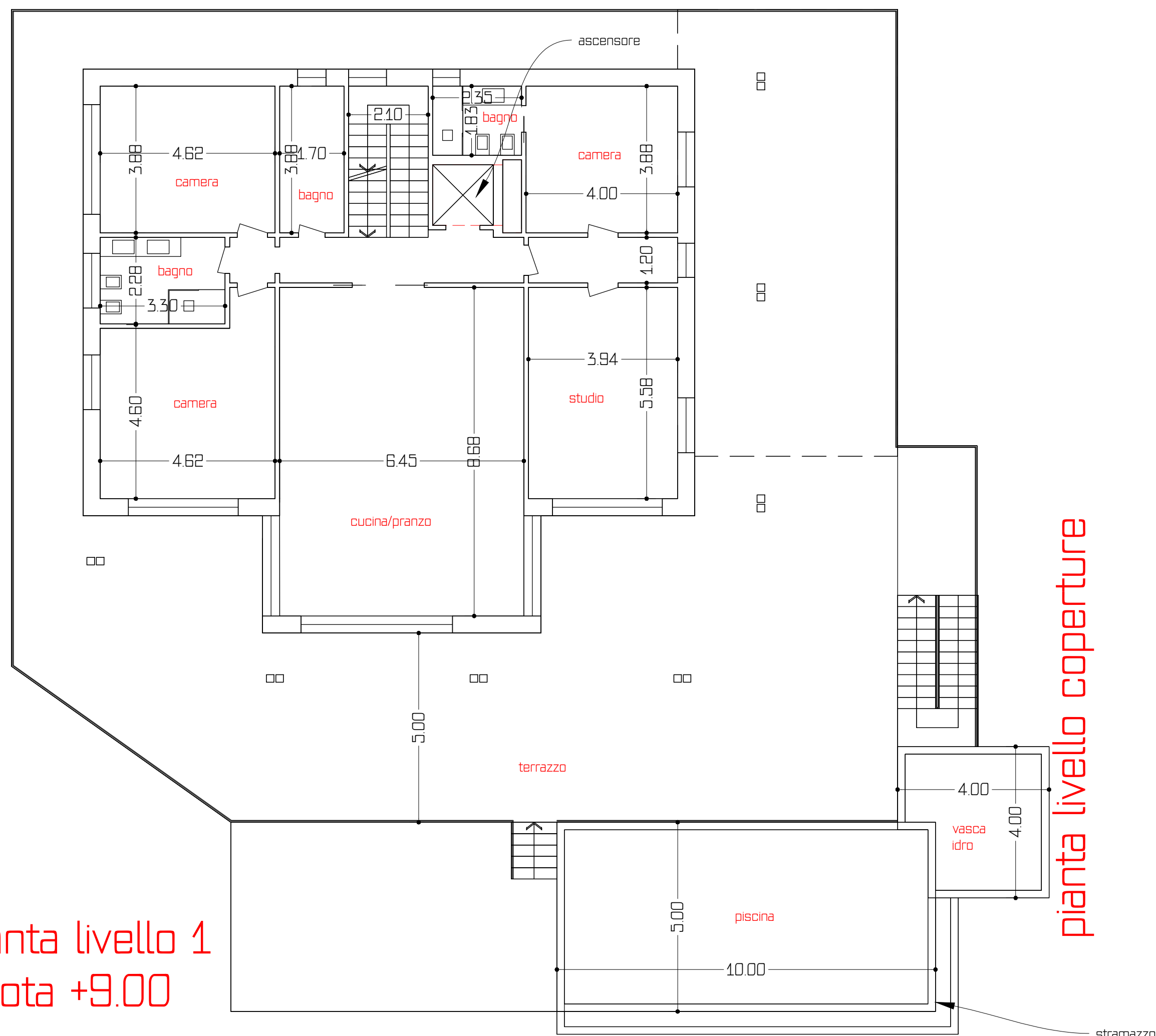
VOLUME TOTALE

mc. 1.741,51 < mc. 1.800,00

LIVELLO 2  
mq. 193,68 x h. 3,30 = mc. 639,14

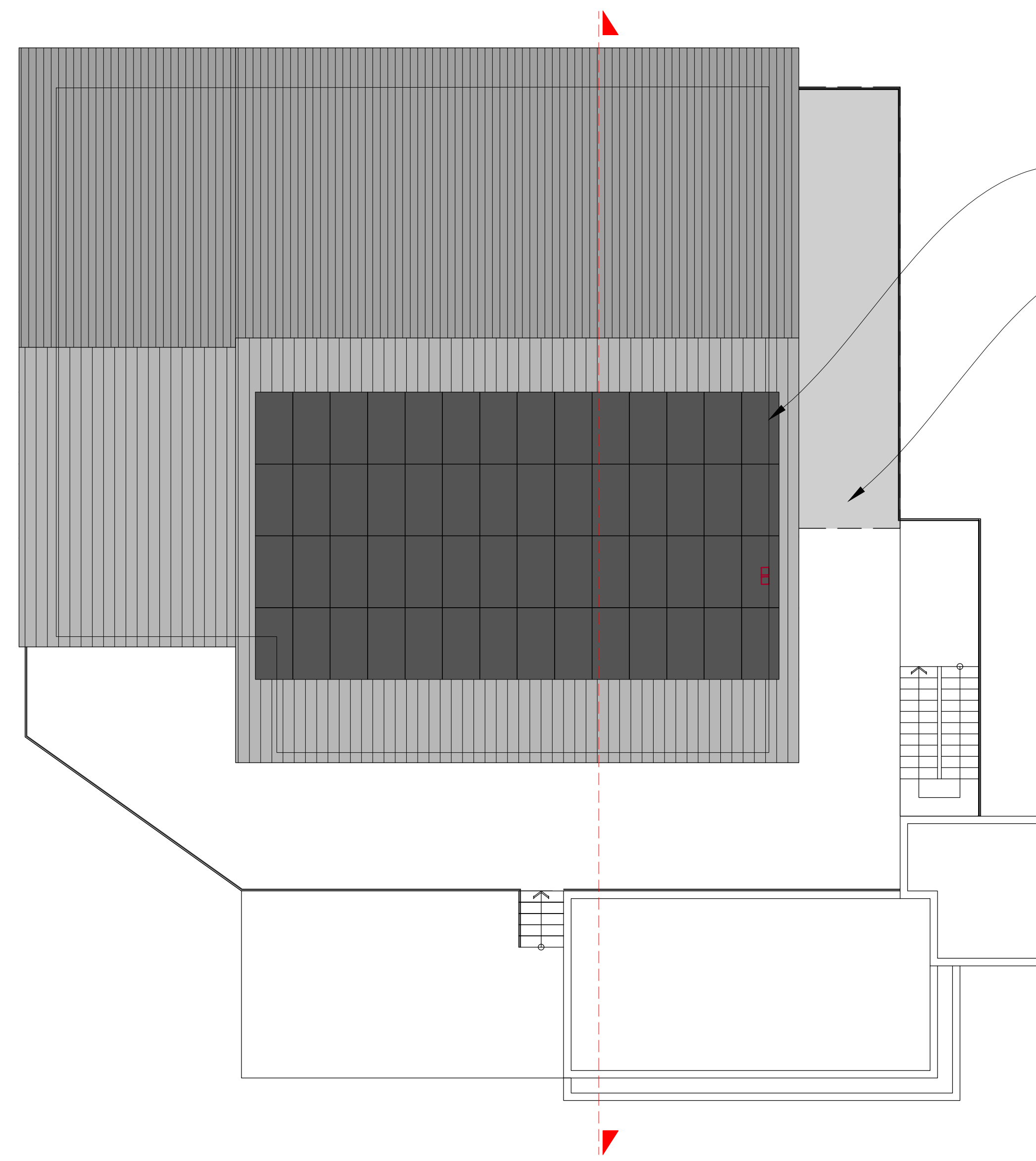


pianta livello - 1  
quota + 3.00



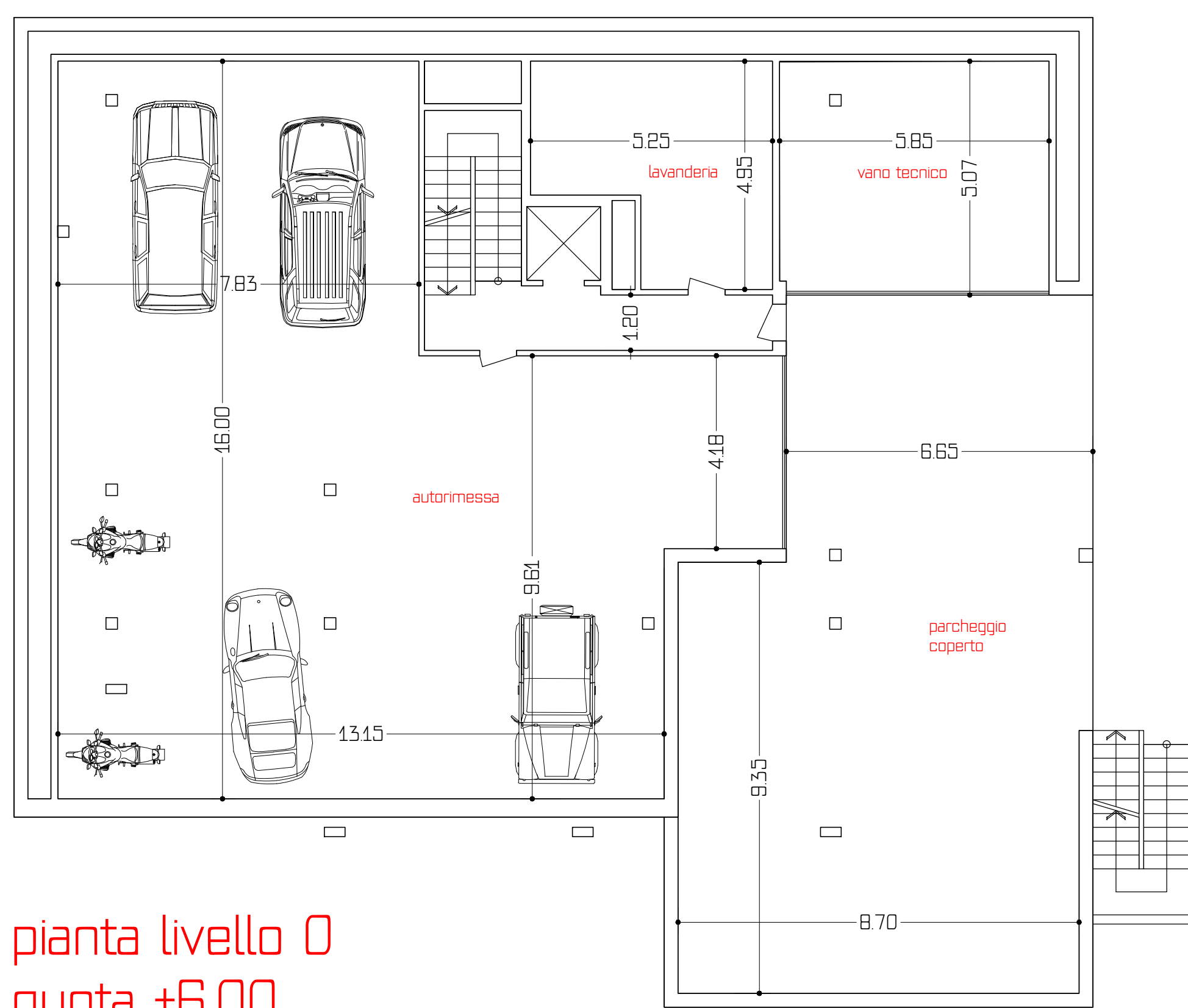
pianta livello 1  
quota + 9.00

pianta livello coperture



SUPERFICI COPERTA  
MQ. 320,62

SUPERFICI COPERTA (ampliamento)  
MQ. 63,25



pianta livello 0  
quota + 6.00

COMUNE DI VICOFORTE  
provincia di Cuneo  
piano esecutivo convenzionato ambito Cb23

**PROGETTO  
VARIANTE DI REVISIONE GENERALE  
P.E.C. AMBITO Cb 23  
ELABORATI STATO DI PROGETTO**

proponenti :

WIND POWER S.R.L.  
VIOLA Mario

TAVOLA **P.07**

PROGETTO :  
**LOTTO A**  
FABBRICATO DI MASSIMA  
RESIDENZIALE

il tecnico

ARCHITETTO  
MARIO GOLINELLI

Mondovì, 01.10/2024

rev_01	01/10/2024	rev_10
rev_02	15/11/2024	rev_11
rev_03	11/12/2024	rev_12
rev_04		rev_13
rev_05		rev_14
rev_06		rev_15
rev_07		rev_16
rev_08		rev_17
rev_09		rev_18

Via san Bernardo 13\_12084 mondovì  
tel +39 0174 55 47 52\_fax +39 0174 56 40 0  
email golinelli.studioarch@gmail.com

polizza assicurativa per i danni provocati  
nell'esercizio dell'attività professionale  
ARCH INSURANCE COMPANY (EUROPE) LIMITED N. P-414841580

STUDIOARCHITETTURA GOLINELLI

CATASTO FOGGIO 13  
811 - 820 - 953 - 958  
1511 PARTE - 1510 PARTE - 955 - 958 PARTE  
Piano ESECUTIVO CONVENZIONATO